

CORSO

LA PROTESI TOTALE NELL'ERA DIGITALE

CREDITI FORMATIVI ECM: 15

PER ODONTOIATRI ED ODONTOTECNICI

1-2 DICEMBRE 2023

PRESSO COI-COOPERAZIONE ODONTOIATRICA,
VIA NIZZA 230, 10126 TORINO (DENTAL SCHOOL)



WWW.COOPERAZIONEODONTOIATRICA.EU

PER INFO ED ISCRIZIONI: +39 347 3158 424

COINGO@COOPERAZIONEODONTOIATRICA.EU



La protesi totale nell'era digitale



Un'attenzione particolare ai pazienti fragili. Un corretto protocollo analogico-digitale per una riabilitazione protesica estetica e funzionale.

La protesi totale digitale è il futuro?

Se la risposta è sì questa deve essere però affrontata con una mente analogica, solo così sarà possibile ottenere un prodotto ergonomico per il clinico e per il tecnico e qualitativamente eccellente per il paziente.

Le basi della conoscenza rimangono le stesse, ed è bene ribadire ed approfondirle, i materiali e gli strumenti cambiano e bisognerà imparare ad utilizzarli.

Come abbiamo imparato ad utilizzare le diverse cere e resine e a montare i diversi denti impareremo ad usare i software per la progettazione, le tecniche di stampa e quelle di fresaggio.

Il fine ultimo deve sempre rimanere la salute del paziente.

Il corso vuole ribadire appunto i concetti basilari clinici e tecnici imprescindibili per la costruzione della protesi totale, ed aggiungere ai protocolli esistenti la digitalizzazione di alcuni passaggi al work-flow analogico.

Verranno confezionate su **paziente** tre protesi totali con **tre metodologie differenti**

- **Digitalizzazione della metodica S.E.T. → Digital-SET con stampa 3D**
- **Fabbricazione della protesi attraverso una muffola digitale**
- **Protocollo digitale per la tecnica tradizionale attraverso l'utilizzo della stampante 3D**

Inoltre per integrare i concetti teorici verranno proposte due sessioni pratiche sul progetto digitale protagonista del corso.



1° giorno Venerdì 1 Dicembre 2023

PROGRAMMA

PRINCIPI DI PROTESI TOTALE

- 9:00 Presentazione del corso e del COI (**Paola Ceruti | Marco Lungo**)
- 9:30 Principi costruttivi clinici in protesi totale (**Paola Ceruti**)
- 10:30 Principi costruttivi clinici in protesi totale 1:
Concetti base di protesi totale (**Alessio Acquadro | Ivano Bortolini**)
- 12:00 Pratica sull'analisi dei modelli (**Relatore più partecipanti**)
- 12:30 Pausa pranzo rinfresco
- 13:00 Principi costruttivi tecnici in protesi totale 2:
Storia e tecniche di montaggio lingualizzato fino ad arrivare ai WFA (**Giuseppe Spessi**)
- 13:40 Pratica sul montaggio lingualizzato (**Relatore più partecipanti**)
- 15:00 La simplified edentulous treatment e la sua evoluzione nel tempo (**Marco Murgia**)
- 17:00 Live SET su paziente (**Marco Murgia**)
- 18:30 Fine lavori
- 20:00 Cena



2° giorno Sabato 2 Dicembre 2023

PROGRAMMA

WORK FLOW ANALOGICO DIGITALI: FLUSSI DI LAVORO A CONFRONTO

- 9:30 Software di progettazione 3D: programmi a confronto
(**Carlo Borromeo | Alessio Acquadro**)
- 10:30 La digitalizzazione della SET (la D-SET) (**Alessio Acquadro**)
- 12:00 La protesi stampata (**Alessio Acquadro | Ivano Bortolini**)
- 13:00 Pausa pranzo e rinfresco
- 13:30 La muffola digitale
(**Alessio Acquadro | Donato Sanguinetti | Carlo Borromeo**)
- 15:00 Consegna delle 3 protesi
(seguendo le tre tecniche costruttive proposte) (**Marco Murgia**)
- 16:00 Chiusura dei lavori



1 - 2 Dicembre 2023

DOCENTI

Dott. Marco Lungo Presidente COI

Prof.ssa Paola Ceruti C.I.R. Dental School Lingotto

Dott. Marco Murgia Direttore Scientifico

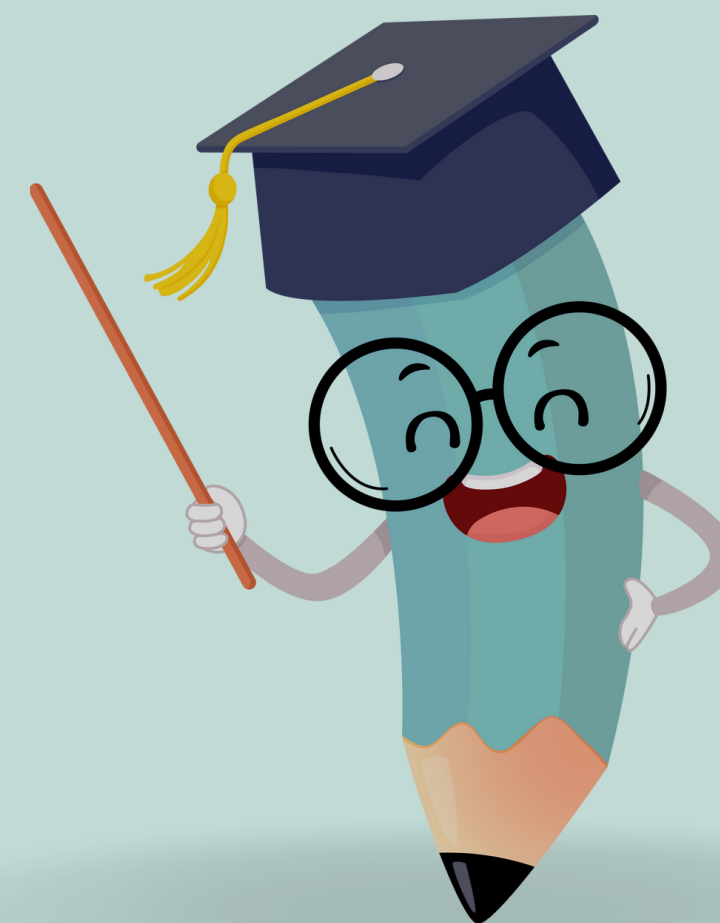
Dott. Alessio Acquadro Direttore Sanitario COI

Odt Ivano Bortolini

Odt Giuseppe Spessi

Odt Carlo Borromeo

Odt Donato Sanguinetti



Costi

1-2 DICEMBRE 2023

COI COOPERAZIONE ODONTOIATRICA

VIA NIZZA 230, 10126 TORINO

DENTAL SCHOOL

500€ (odontoiatra)

350€ (odontotecnico)

650€ (odontoiatra+odontotecnico)

PER CHI SI ISCRIVE ENTRO IL 15 OTTOBRE, SCONTO DI €100

Il ricavato sarà devoluto per sovvenzionare il progetto COI "Un sorriso migliora la vita"

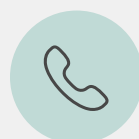
che prevede la realizzazione di protesi interamente gratuite per persone in difficoltà.

Ai partecipanti del corso viene anche data la possibilità di un upgrade pratico per la SET one to one con un paziente del progetto (a carico del partecipante le spese per la creazione della protesi)



www.cooperazioneodontoiatrica.eu | Per info ed Iscrizioni: +39 347 3158 424 | coingo@cooperazioneodontoiatrica.eu

CONTATTI



Tel: +39 347 3158 424



Mail: coingo@cooperazioneodontoiatrica.eu

Hotel

NH Torino Lingotto Congress

Via Nizza, 262, 10126, Turin - Italy +39 011 6642000

Hotel Parco Fiera (500 m dal Lingotto)

Via Giordano Bruno 210 Lingotto 10134 Torino Italia

hotel@parcofiera.it +39 011615906

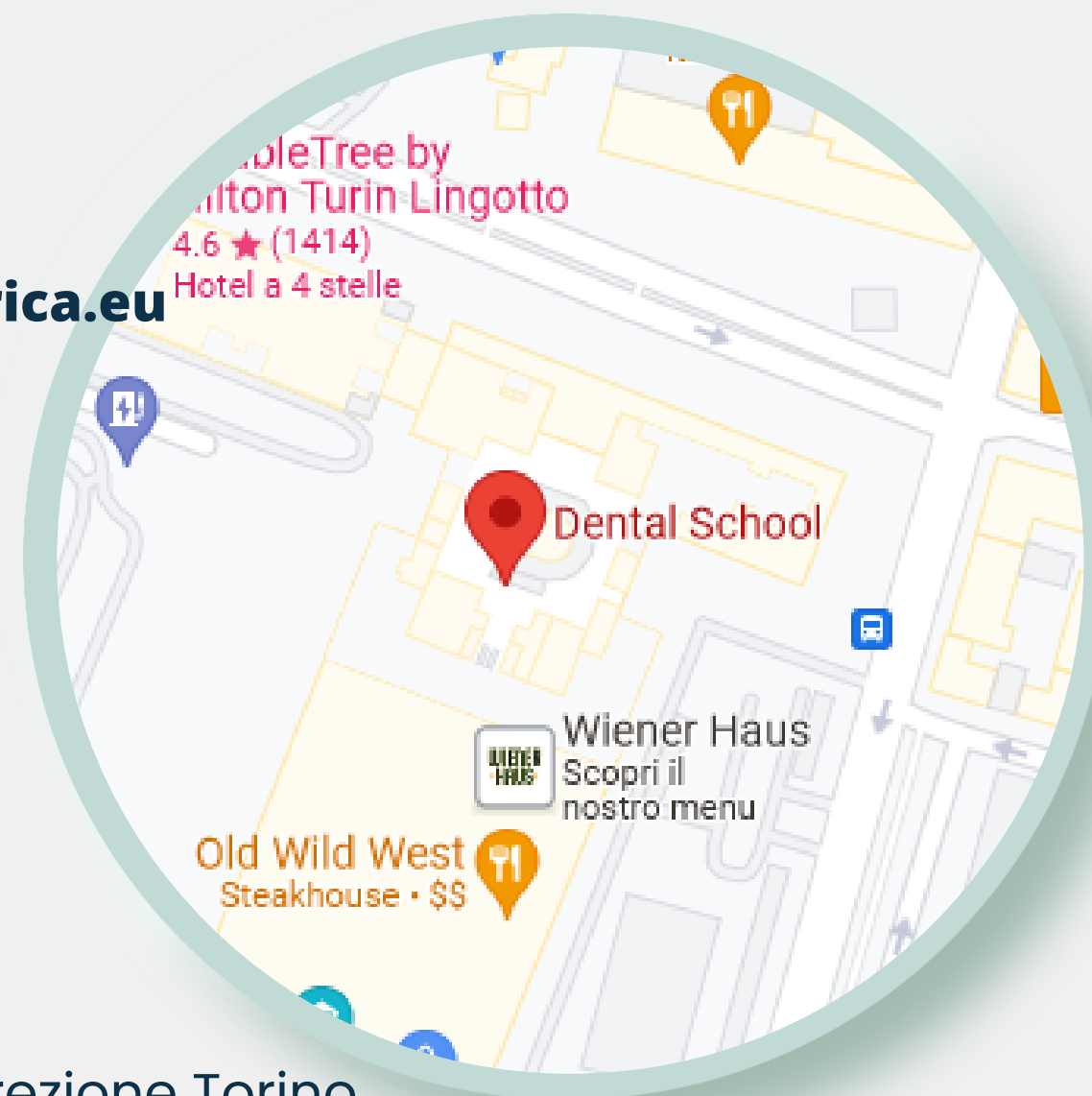
Come raggiungerci

In auto: Dalla tangenziale/A21 prendere l'uscita Moncalieri continuare in direzione Torino centro uscendo su Corso Italia 61 alla seconda rotonda prendere la seconda uscita direzione Lingotto/8gallery.

In treno: Arrivo alla stazione di Torino Porta Nuova e prendere la metro direzione Bengasi fino alla stazione Lingotto.

In aereo: Arrivo a Caselle prendere il servizio autobus fino alla stazione di Porta Nuova o Porta Susa dove sarà possibile prendere la Metro direzione Bengasi fino alla stazione Lingotto.

Cena congressuale su prenotazione.



GRAZIE

